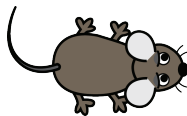


# MOVIMIENTOS CLAVE

Utilizar las flecha para mover su objeto.



3

# MOVIMIENTOS CLAVE



PRUEBA ESTE CÓDIGO

al presionar tecla **flecha arriba**

apuntar en dirección **0**

mover **10** pasos

al presionar tecla **flecha abajo**

apuntar en dirección **180**

mover **10** pasos

al presionar tecla **flecha izquierda**

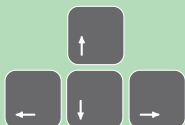
apuntar en dirección **-90**

mover **10** pasos

al presionar tecla **flecha derecha**

apuntar en dirección **90**

mover **10** pasos



¡HAZLO!

Presione las flechas para mover!

¿Su objeto se ve al revés?  
Usted puede cambiar su estilo de rotación.

RECOMENDACIÓN ADICIONAL

fijar estilo de rotación **izquierda-derecha**

izquierda-derecha

no rotar

en todas direcciones